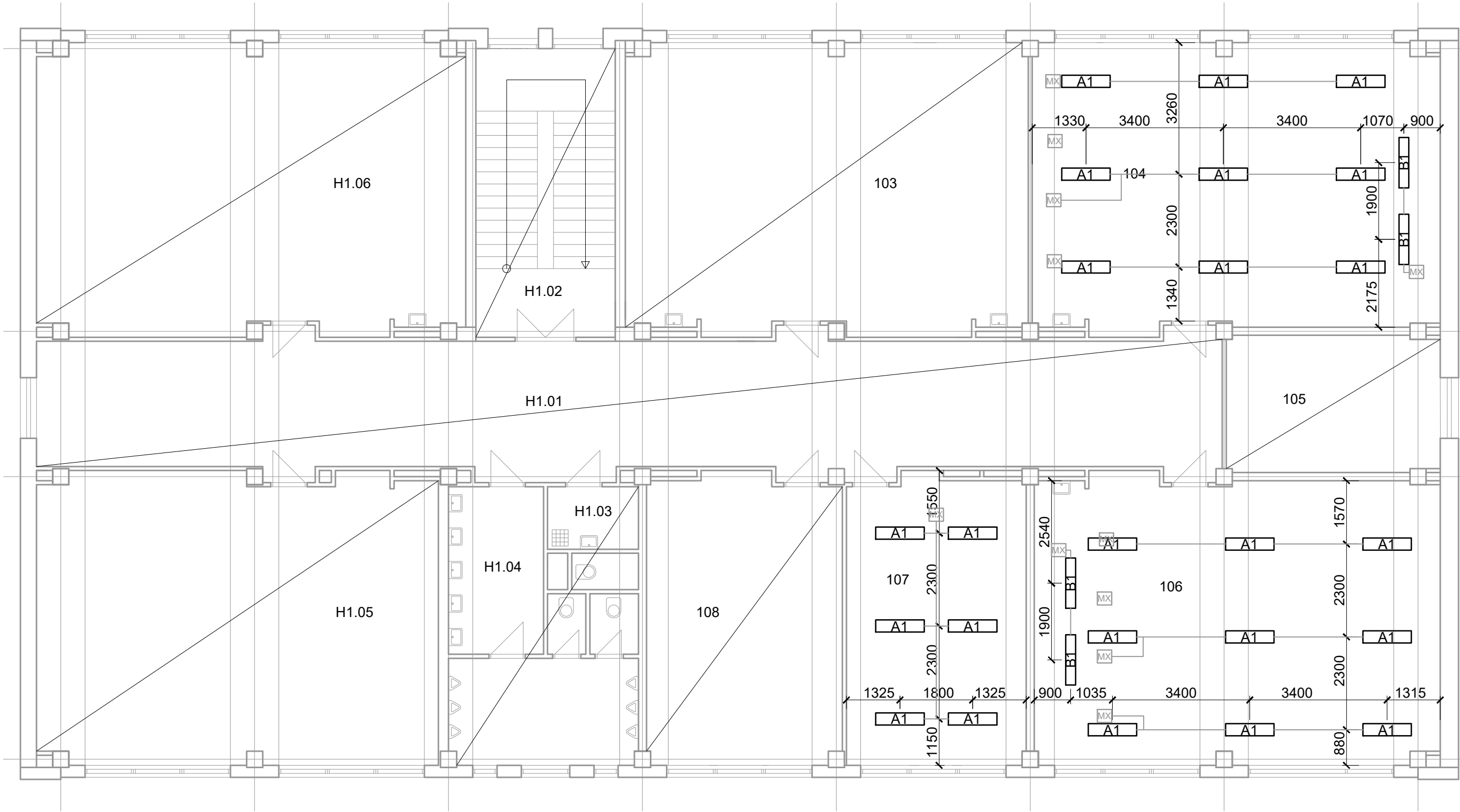


LEGENDA MÍSTNOSTÍ	
Č. MÍSTNOSTI	ÚČEL MÍSTNOSTI
1.01	KANCELÁŘ
1.02	KANCELÁŘ
1.03	KANCELÁŘ
1.04	KANCELÁŘ
105	KANCELÁŘ
106	KANCELÁŘ
107	KANCELÁŘ
108	KANCELÁŘ
109	KANCELÁŘ
1.24	KANCELÁŘ
D1.01	CHODBA
D1.02	CHODBA
D1.03	WC MUŽI
D1.04	WC ŽENY

<div>ZPRACOVATEL</div> <div></div> <div>APTO a.s.</div> <div>U Chodovského hřbitova 2368/ 3a</div> <div>Praha 11 - Chodov 149 00</div>	<div>PROJEKT</div> <div>SOU STAVEBNÍ - PLZEŇ</div> <div>DOSTAVBA</div> <div>2.NP</div>	<div>ZÁKAZNÍK</div> <div>SOU STAVEBNÍ - PLZEŇ</div>		
	<div>DOKUMENT</div> <div>- PŮDORYS</div> <div>- SOUSTAVA HLAVNÍHO OSVĚTLENÍ</div> <div>- NAVRHOVANÝ STAV</div>	<div>ADRESA PROJEKTU</div> <div>BORSKÁ 2718/55</div> <div>PLZEŇ 3 - JIŽNÍ PŘEDMĚSTÍ</div> <div>301 00</div>		
	<div>STUPEŇ DOKUMENTACE</div> <div>- DVZS</div> <div>DOKUMENTACE PRO VÝBĚR ZHOTOVITELE</div> <div>STAVBY</div>	<div>DATUM</div> <div>09.04.</div> <div>2021</div>	<div>MĚŘÍTKO</div> <div>1:100</div>	<div>FORMÁT</div> <div>A2</div> <div>[4xA4]</div>



MX KRABICE SE SVORKAMI PŘIPOJENA NA STÁVAJÍCÍ VÝVOD SVĚTELNÉHO OKRUHU
VLKÁDACÍ PLASTOVÝ ŽLAB 24*21mm, MONTÁŽ NA STROPĚ

PROPOJENÍ NOVÝCH SVÍTIDEL BUDE KABEL CYKY-J 3*1,5 V PLASTOVÉM ŽLABU.
UMÍSTĚNÍ KRABIC KOORDINOVAT SE SKUTEČNÝM VÝVODEM A UMÍSTĚNÍ SVÍTIDEL.

LEGENDA MÍSTNOSTÍ	
Č. MÍSTNOSTI	ÚČEL MÍSTNOSTI
103	ZASEDAČKA
104	UČEBNA
105	SKLAD
106	UČEBNA
107	UČEBNA
108	KABINET
H1.01	CHODBA
H1.02	SCHODIŠTĚ
H1.03	WC ŽENY
H1.04	WC MUŽI
H1.05	KANCELÁŘE
H1.06	KANCELÁŘE

LEGENDA SVÍTIDEL	
<div>A1</div>	A1 LED PANEL [1200*300*60mm] 34W 4000lm 4000K ON-OFF
<div>B1</div>	B1 LED ASYMETR [1245*245*52mm] 35W 4500lm 4000K ON-OFF

Poznámky:

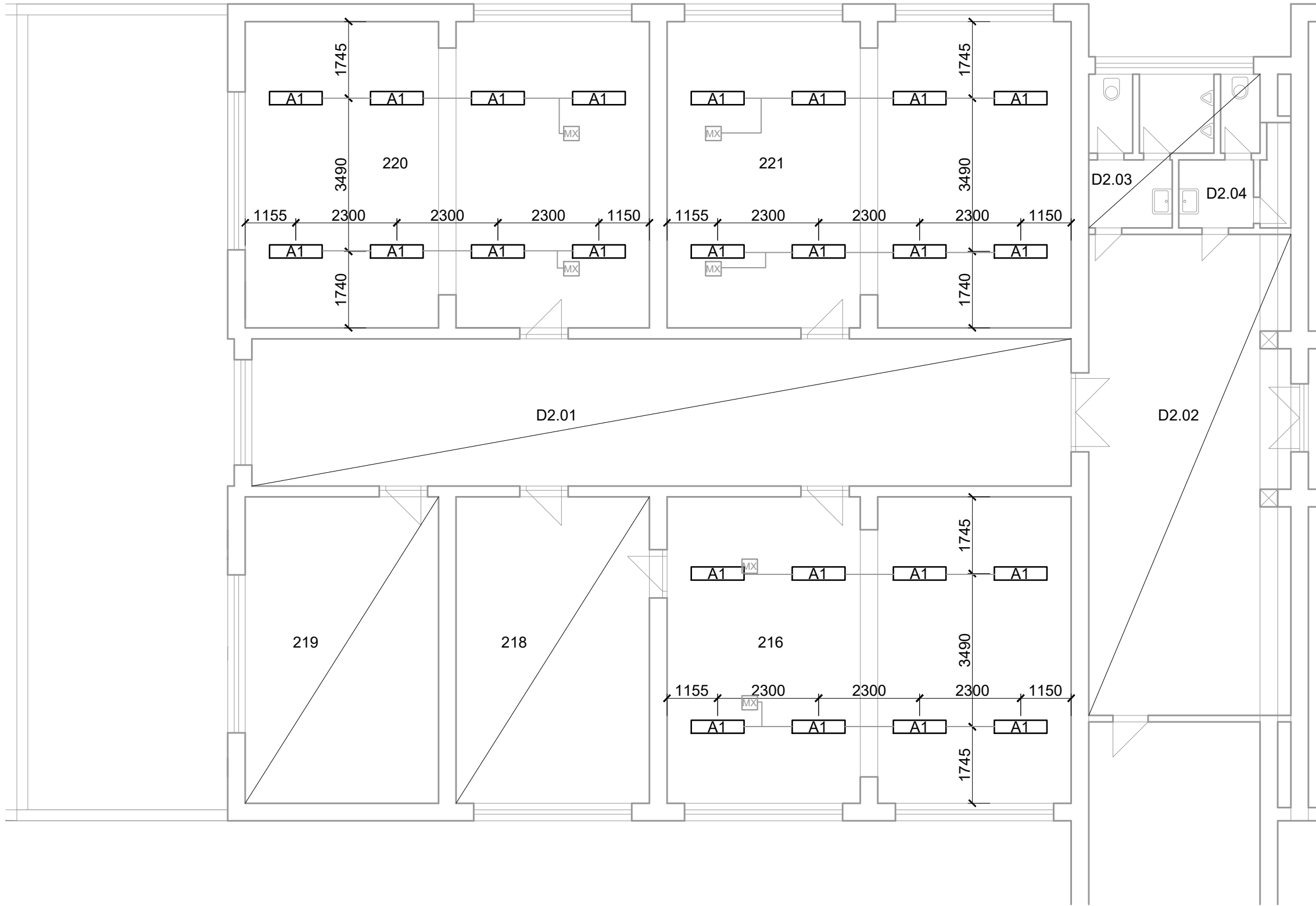
1) Navrhované pozice jsou v ideálním rozložení dle provedených výpočtů U.O.
Jejich proveditelnost je nutné ověřit na stavbě před započítím prací.

2) Pozice svítidel B1 nutné korigovat s ohledem na osu tabule.

3) Všechny uvedené rozměry slouží pouze pro lepší představu uchazeče.
Jejich správnost je povinen si uchazeč ověřit.

4) Typ montáže (není-li uvedeno jinak): přisazená.

<div>ZPRACOVATEL</div> <div></div> <div>APTO a.s.</div> <div>U Chodovského hřbitova 2368/ 3a</div> <div>Praha 11 - Chodov 149 00</div>	<div>PROJEKT</div> <div>SOU STAVEBNÍ - PLZEŇ</div> <div>HLAVNÍ BUDOVA</div> <div>2.NP</div>	<div>ZÁKAZNÍK</div> <div>SOU STAVEBNÍ - PLZEŇ</div>		
	<div>DOKUMENT</div> <div>- PŮDORYS</div> <div>- SOUSTAVA HLAVNÍHO OSVĚTLENÍ</div> <div>- NAVRHOVANÝ STAV</div>	<div>ADRESA PROJEKTU</div> <div>BORSKÁ 2718/55</div> <div>PLZEŇ 3 - JIŽNÍ PŘEDMĚSTÍ</div> <div>301 00</div>		
	<div>STUPEŇ DOKUMENTACE</div> <div>- DVZS</div> <div>DOKUMENTACE PRO VÝBĚR ZHOTOVITELE STAVBY</div>	<div>DATUM</div> <div>09.04.</div> <div>2021</div>	<div>MĚŘÍTKO</div> <div>1:100</div>	<div>FORMÁT</div> <div>A2</div> <div>[4xA4]</div>



MX KRABICE SE SVORKAMI PŘIPOJENA NA STÁVAJÍCÍ VÝVOD SVĚTELNÉHO OKRUHU
VLKÁDACÍ PLASTOVÝ ŽLAB 24*21mm, MONTÁŽ NA STROPĚ

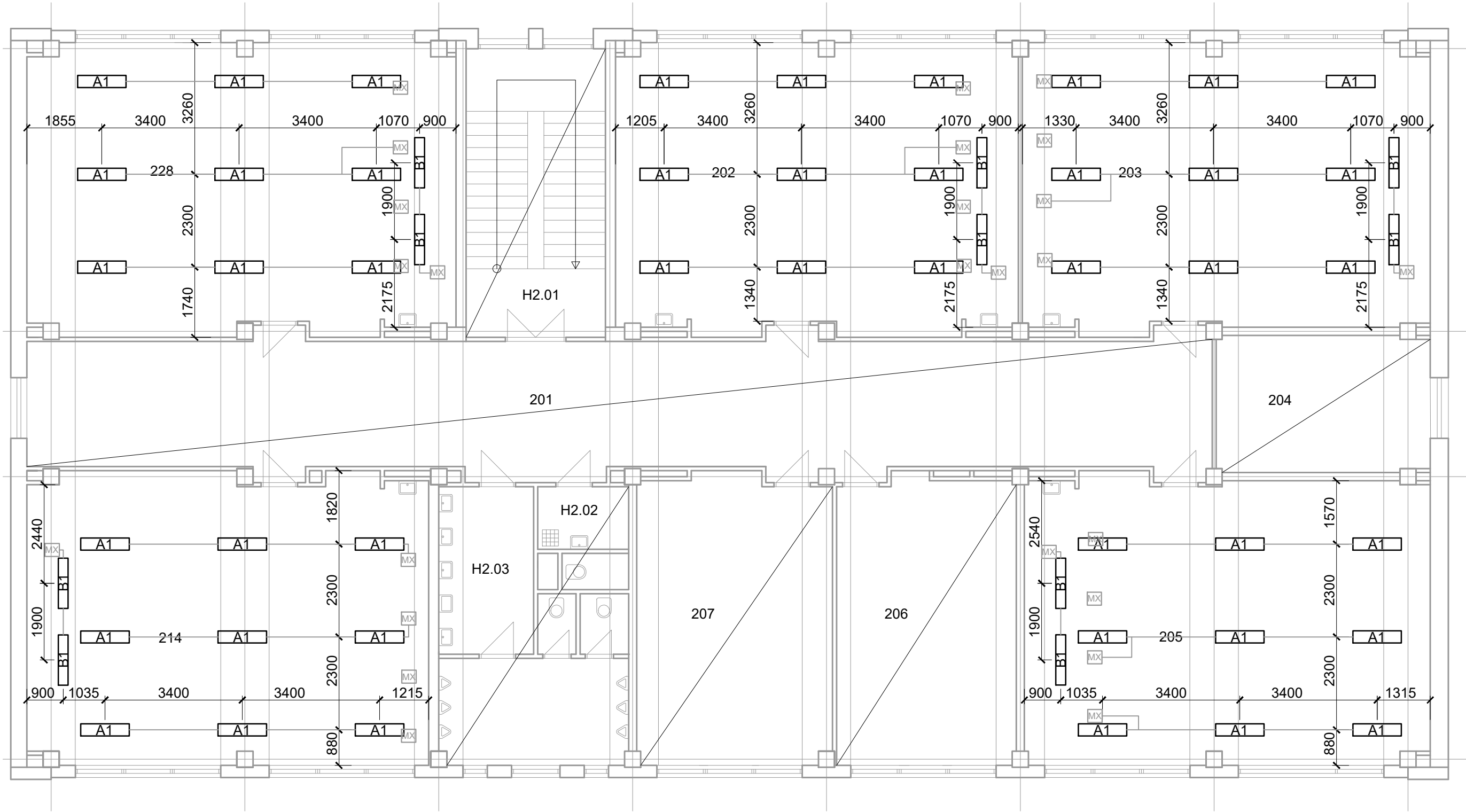
PROPOJENÍ NOVÝCH SVÍTIDEL BUDE KABEL CYKY-J 3*1,5 V PLASTOVÉM ŽLABU.
UMÍSTĚNÍ KRABIC KOORDINOVAT SE SKUTEČNÝM VÝVODEM A UMÍSTĚNÍ SVÍTIDEL.

LEGENDA MÍSTNOSTÍ	
Č. MÍSTNOSTI	ÚČEL MÍSTNOSTI
216	UČEBNA
218	KABINET
219	KABINET
220	UČEBNA
221	UČEBNA
D2.01	CHODBA
D2.02	CHODBA
D2.03	WC MUŽI
D2.04	WC ŽENY

LEGENDA SVÍTIDEL	
	A1 LED PANEL [1200*300*60mm] 34W 4000lm 4000K ON-OFF
	B1 LED ASYMETR [1245*245*52mm] 35W 4500lm 4000K ON-OFF

- Poznámky:
- 1) Navrhované pozice jsou v ideálním rozložení dle provedených výpočtů U.O.
Jejich proveditelnost je nutné ověřit na stavbě před započatím prací.
 - 2) Pozice svítidel B1 nutné korigovat s ohledem na osu tabule.
 - 3) Všechny uvedené rozměry slouží pouze pro lepší představu uchazeče.
Jejich správnost je povinen si uchazeč ověřit.
 - 4) Typ montáže (není-li uvedeno jinak): přisazená.

<div>ZPRACOVATEL</div> <div></div> <div>APTO a.s.</div> <div>U Chodovského hřbitova 2368/ 3a</div> <div>Praha 11 - Chodov 149 00</div>	<div>PROJEKT</div> <div>SOU STAVEBNÍ - PLZEŇ</div> <div>DOSTAVBA</div> <div>3.NP</div>	<div>ZÁKAZNÍK</div> <div>SOU STAVEBNÍ - PLZEŇ</div>		
	<div>DOKUMENT</div> <div>- PŮDORYS</div> <div>- SOUSTAVA HLAVNÍHO OSVĚTLENÍ</div> <div>- NAVRHOVANÝ STAV</div>	<div>ADRESA PROJEKTU</div> <div>BORSKÁ 2718/55</div> <div>PLZEŇ 3 - JIŽNÍ PŘEDMĚSTÍ</div> <div>301 00</div>		
	<div>STUPEŇ DOKUMENTACE</div> <div>- DVZS</div> <div>DOKUMENTACE PRO VÝBĚR ZHOTOVITELE</div> <div>STAVBY</div>	<div>DATUM</div> <div>09.04.</div> <div>2021</div>	<div>MĚŘÍTKO</div> <div>1:100</div>	<div>FORMÁT</div> <div>A2</div> <div>[4xA4]</div>



MX KRABICE SE SVORKAMI PŘIPOJENA NA STÁVAJÍCÍ VÝVOD SVĚTELNÉHO OKRUHU
VLKÁDACÍ PLASTOVÝ ŽLAB 24*21mm, MONTÁŽ NA STROPĚ

PROPOJENÍ NOVÝCH SVÍTIDEL BUDE KABEL CYKY-J 3*1,5 V PLASTOVÉM ŽLABU.
UMÍSTĚNÍ KRABIC KOORDINOVAT SE SKUTEČNÝM VÝVODEM A UMÍSTĚNÍ SVÍTIDEL.

LEGENDA MÍSTNOSTÍ	
Č. MÍSTNOSTI	ÚČEL MÍSTNOSTI
201	CHODBA
202	UČEBNA
203	UČEBNA
204	SKLAD
205	UČEBNA
206	KABINET
207	KABINET
214	UČEBNA
228	UČEBNA
H2.01	SCHODIŠTĚ
H2.02	WC ŽENY
H2.03	WC MUŽI

LEGENDA SVÍTIDEL	
	A1 LED PANEL [1200*300*60mm] 34W 4000lm 4000K ON-OFF
	B1 LED ASYMETR [1245*245*52mm] 35W 4500lm 4000K ON-OFF

Poznámky:

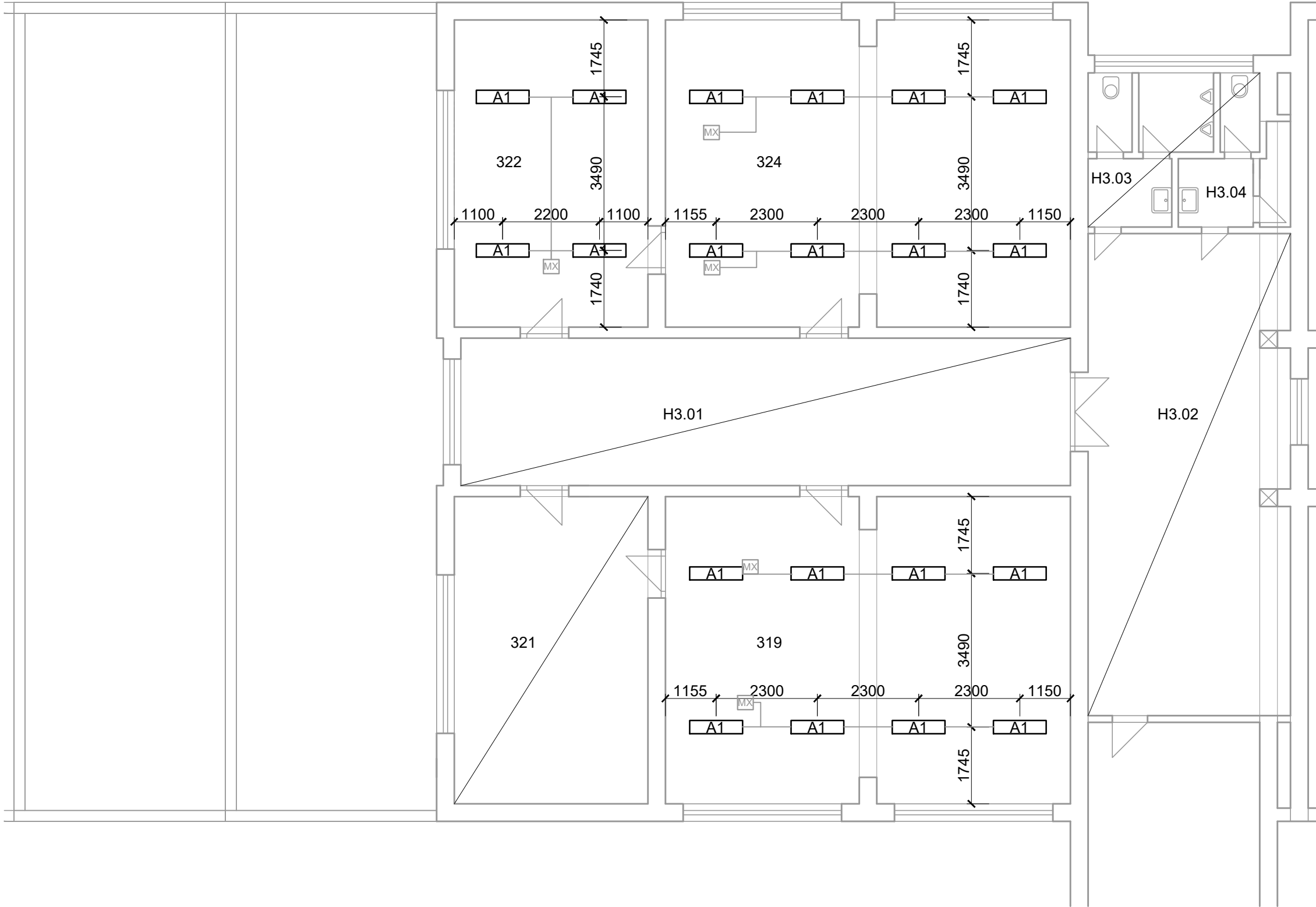
1) Navrhované pozice jsou v ideálním rozložení dle provedených výpočtů U.O.
Jejich proveditelnost je nutné ověřit na stavbě před započatím prací.

2) Pozice svítidel B1 nutné korigovat s ohledem na osu tabule.

3) Všechny uvedené rozměry slouží pouze pro lepší představu uchazeče.
Jejich správnost je povinen si uchazeč ověřit.

4) Typ montáže (není-li uvedeno jinak): přisazená.

<div>ZPRACOVATEL</div> <div></div> <div>APTO a.s.</div> <div>U Chodovského hřbitova 2368/ 3a</div> <div>Praha 11 - Chodov 149 00</div>	<div>PROJEKT</div> <div>SOU STAVEBNÍ - PLZEŇ</div> <div>HLAVNÍ BUDOVA 3.NP</div>	<div>ZÁKAZNÍK</div> <div>SOU STAVEBNÍ - PLZEŇ</div>		
	<div>DOKUMENT</div> <div>- PŮDORYS</div> <div>- SOUSTAVA HLAVNÍHO OSVĚTLENÍ</div> <div>- NAVRHOVANÝ STAV</div>	<div>ADRESA PROJEKTU</div> <div>BORSKÁ 2718/55</div> <div>PLZEŇ 3 - JIŽNÍ PŘEDMĚSTÍ</div> <div>301 00</div>		
	<div>STUPEŇ DOKUMENTACE</div> <div>- DVZS</div> <div>DOKUMENTACE PRO VÝBĚR ZHOTOVITELE</div> <div>STAVBY</div>	<div>DATUM</div> <div>09.04.</div> <div>2021</div>	<div>MĚŘÍTKO</div> <div>1:100</div>	<div>FORMÁT</div> <div>A2</div> <div>[4xA4]</div>



MX KRABICE SE SVORKAMI PŘIPOJENA NA STÁVAJÍCÍ VÝVOD SVĚTELNÉHO OKRUHU
VLKÁDACÍ PLASTOVÝ ŽLAB 24*21mm, MONTÁŽ NA STROPĚ

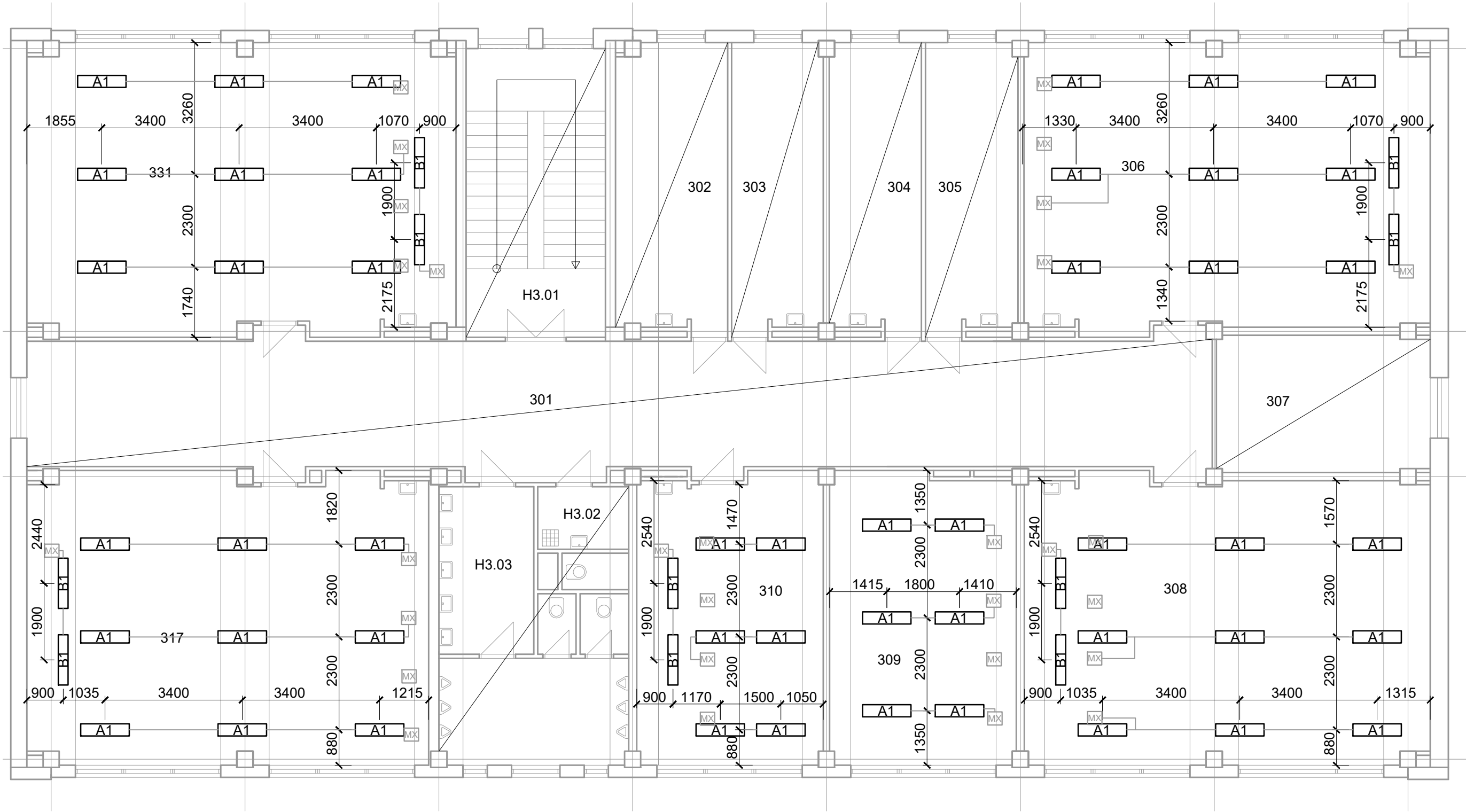
PROPOJENÍ NOVÝCH SVÍTIDEL BUDE KABEL CYKY-J 3*1,5 V PLASTOVÉM ŽLABU.
UMÍSTĚNÍ KRABIC KOORDINOVAT SE SKUTEČNÝM VÝVODEM A UMÍSTĚNÍ SVÍTIDEL.

LEGENDA MÍSTNOSTÍ	
Č. MÍSTNOSTI	ÚČEL MÍSTNOSTI
319	UČEBNA
321	KABINET
322	UČEBNA
324	UČEBNA
H3.01	CHODBA
H3.02	CHODBA
H3.03	WC MUŽI
H3.04	WC ŽENY

LEGENDA SVÍTIDEL	
	A1 LED PANEL [1200*300*60mm] 34W 4000lm 4000K ON-OFF
	B1 LED ASYMETR [1245*245*52mm] 35W 4500lm 4000K ON-OFF

Poznámky:
1) Navrhované pozice jsou v ideálním rozložení dle provedených výpočtů U.O.
Jejich proveditelnost je nutné ověřit na stavbě před započatím prací.
2) Pozice svítidel B1 nutné korigovat s ohledem na osu tabule.
3) Všechny uvedené rozměry slouží pouze pro lepší představu uchazeče.
Jejich správnost je povinen si uchazeč ověřit.
4) Typ montáže (není-li uvedeno jinak): přisazená.

<div>ZPRACOVATEL</div> <div></div> <div>APTO a.s.</div> <div>U Chodovského hřbitova 2368/ 3a</div> <div>Praha 11 - Chodov 149 00</div>	<div>PROJEKT</div> <div>SOU STAVEBNÍ - PLZEŇ</div> <div>DOSTAVBA</div> <div>4.NP</div>	<div>ZÁKAZNÍK</div> <div>SOU STAVEBNÍ - PLZEŇ</div>		
	<div>DOKUMENT</div> <div>- PŮDORYS</div> <div>- SOUSTAVA HLAVNÍHO OSVĚTLENÍ</div> <div>- NAVRHOVANÝ STAV</div>	<div>ADRESA PROJEKTU</div> <div>BORSKÁ 2718/55</div> <div>PLZEŇ 3 - JIŽNÍ PŘEDMĚSTÍ</div> <div>301 00</div>		
	<div>STUPEŇ DOKUMENTACE</div> <div>- DVZS</div> <div>DOKUMENTACE PRO VÝBĚR ZHOTOVITELE</div> <div>STAVBY</div>	<div>DATUM</div> <div>09.04.</div> <div>2021</div>	<div>MĚŘÍTKO</div> <div>1:100</div>	<div>FORMÁT</div> <div>A2</div> <div>[4xA4]</div>



MX KRABICE SE SVORKAMI PŘIPOJENA NA STÁVAJÍCÍ VÝVOD SVĚTELNÉHO OKRUHU
VLKÁDACÍ PLASTOVÝ ŽLAB 24*21mm, MONTÁŽ NA STROPĚ

PROPOJENÍ NOVÝCH SVÍTIDEL BUDE KABEL CYKY-J 3*1,5 V PLASTOVÉM ŽLABU.
UMÍSTĚNÍ KRABIC KOORDINOVAT SE SKUTEČNÝM VÝVODEM A UMÍSTĚNÍ SVÍTIDEL.

LEGENDA MÍSTNOSTÍ	
Č. MÍSTNOSTI	ÚČEL MÍSTNOSTI
301	CHODBA
302	KABINET
303	KABINET
304	KABINET
305	KABINET
306	UČEBNA
307	SKLAD
308	UČEBNA
309	UČEBNA
310	UČEBNA
317	UČEBNA
331	UČEBNA
H3.01	SCHODIŠTĚ
H3.02	WC ŽENY
H3.03	WC MUŽI

LEGENDA SVÍTIDEL	
	A1 LED PANEL [1200*300*60mm] 34W 4000lm 4000K ON-OFF
	B1 LED ASYMETR [1245*245*52mm] 35W 4500lm 4000K ON-OFF

Poznámky:

1) Navrhované pozice jsou v ideálním rozložení dle provedených výpočtů U.O.
Jejich proveditelnost je nutné ověřit na stavbě před započatím prací.

2) Pozice svítidel B1 nutné korigovat s ohledem na osu tabule.

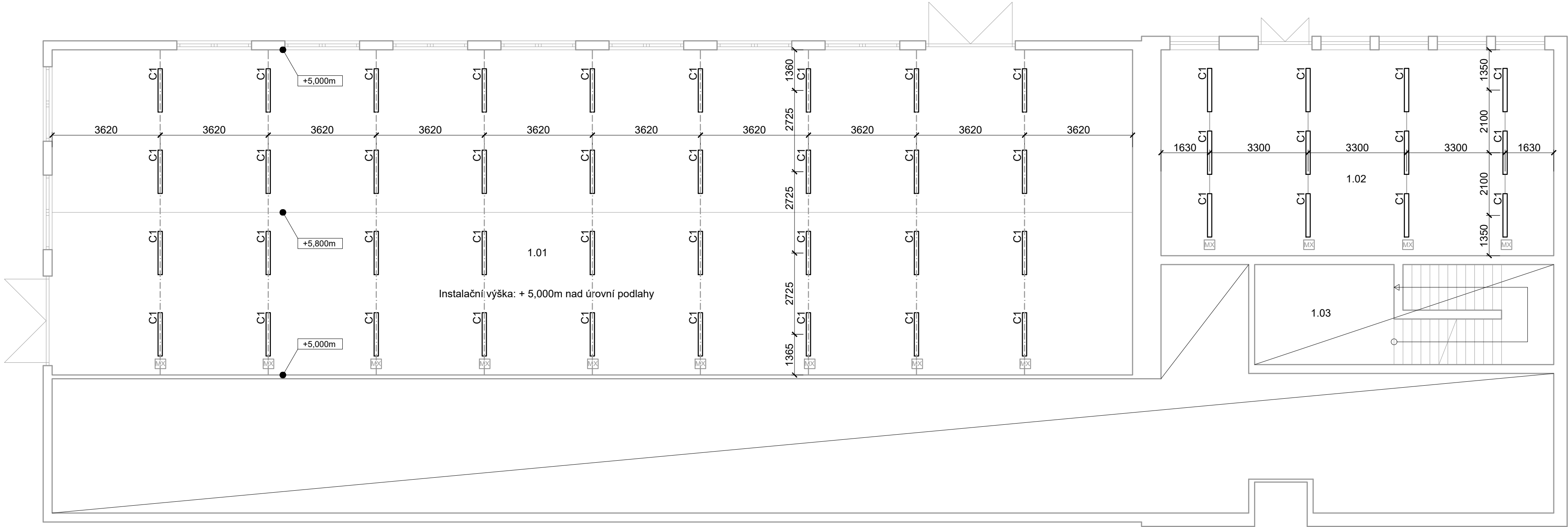
3) Všechny uvedené rozměry slouží pouze pro lepší představu uchazeče.
Jejich správnost je povinen si uchazeč ověřit.

4) Typ montáže (není-li uvedeno jinak): přisazená.

<div>ZPRACOVATEL</div> <div></div> <div>APTO a.s.</div> <div>U Chodovského hřbitova 2368/ 3a</div> <div>Praha 11 - Chodov 149 00</div>	<div>PROJEKT</div> <div>SOU STAVEBNÍ - PLZEŇ</div> <div>HLAVNÍ BUDOVA 4.NP</div>	<div>ZÁKAZNÍK</div> <div>SOU STAVEBNÍ - PLZEŇ</div>		
	<div>DOKUMENT</div> <div>- PŮDORYS</div> <div>- SOUSTAVA HLAVNÍHO OSVĚTLENÍ</div> <div>- NAVRHOVANÝ STAV</div>	<div>ADRESA PROJEKTU</div> <div>BORSKÁ 2718/55</div> <div>PLZEŇ 3 - JIŽNÍ PŘEDMĚSTÍ</div> <div>301 00</div>		
	<div>STUPEŇ DOKUMENTACE</div> <div>- DVZS</div> <div>DOKUMENTACE PRO VÝBĚR ZHOTOVITELE</div> <div>STAVBY</div>	<div>DATUM</div> <div>09.04.</div> <div>2021</div>	<div>MĚŘÍTKO</div> <div>1:100</div>	<div>FORMÁT</div> <div>A2</div> <div>[4xA4]</div>

PŮDORYS 1.N.P. - DÍLNY JATEČNÍ

[M 1:100]



LEGENDA MÍSTNOSTÍ	
Č. MÍSTNOSTI	ÚČEL MÍSTNOSTI
1.01	TRUHLÁRNA
1.02	ZÁMEČNA
1.03	SCHODIŠTĚ

LEGENDA SVÍTIDEL	
	C1 LED PRACHOTĚS [1452*145*100mm] 71W 10230lm 4000K ON-OFF IP66 IK10

- Poznámky:
- 1) Navrhované pozice kopírují pozice stávajících svítidel.
 - 2) Všechny uvedené rozměry slouží pouze pro lepší představu uchazeče. Jejich správnost je povinen si uchazeč ověřit.
 - 3) Typ montáže: přisazená (není-li uvedeno jinak)

- MX KRABICE SE SVORKAMI PŘIPOJENA NA STÁVAJÍCÍ VÝVOD SVĚTELNÉHO OKRUHU
- VLKÁDACÍ PLASTOVÝ ŽLAB 24*21mm, MONTÁŽ NA STROPĚ
- LANKOVÝ ZÁVĚS

PROPOJENÍ NOVÝCH SVÍTIDEL BUDE KABEL CYKY-J 3*1,5 V PLASTOVÉM ŽLABU NEBO NA LANKOVÉM ZÁVĚSU. UMÍSTĚNÍ KRABIC KOORDINOVAT SE SKUTEČNÝM VÝVODEM A UMÍSTĚNÍ SVÍTIDEL.

<div>ZPRACOVATEL</div> <div></div> <div>APTO a.s.</div> <div>U Chodovského hřbitova 2368/ 3a</div> <div>Praha 11 - Chodov 149 00</div>	<div>PROJEKT</div> <div>SOU STAVEBNÍ - PLZEŇ</div> <div>DÍLNY JATEČNÍ 1.NP</div>	<div>ZÁKAZNÍK</div> <div>SOU STAVEBNÍ - PLZEŇ</div>		
	<div>DOKUMENT</div> <div>- PŮDORYS</div> <div>- SOUSTAVA HLAVNÍHO OSVĚTLENÍ</div> <div>- NAVRHOVANÝ STAV</div>	<div>ADRESA PROJEKTU</div> <div>49.7678078° S.Š.</div> <div>13.4066053° V.D.</div>		
	<div>STUPEŇ DOKUMENTACE</div> <div>- DVZS</div> <div>DOKUMENTACE PRO VÝBĚR ZHOTOVITELE STAVBY</div>	<div>DATUM</div> <div>09.04. 2021</div>	<div>MĚŘÍTKO</div> <div>1:100</div>	<div>FORMÁT</div> <div>A2</div> <div>[4xA4]</div>